



Rekrutacja 2026/2027



AKADEMIA
WYCHOWANIA FIZYCZNEGO
IM. POLSKICH OLIMPIJCZYKÓW
WE WROCLAWIU

TWÓJ RUCH Z



WROCLAW



Dlaczego warto studiować na AWF?

NA AWF MOŻESZ WYBIERAĆ

Akademia Wychowania Fizycznego im. Polskich Olimpijczyków we Wrocławiu to uczelnia dwuwydziałowa z Wydziałem Wychowania Fizycznego i Sportu oraz Wydziałem Fizjoterapii.

Co w tym takiego fajnego? Teraz to Ty kierujesz! Możesz wybierać spośród aż 7 kierunków kształcenia w języku polskim, które skupiają się zarówno stricte na sporcie, turystyce i rekreacji, jak i fizjoterapii, terapii zajęciowej, ale też kosmetologii, a nawet bezpieczeństwie publicznym.

NA AWF MOŻESZ SIĘ ROZWIJAĆ NA WIELE SPOSOBÓW

Kształcenie w systemie studiów stacjonarnych i niestacjonarnych? Bardzo proszę! Dziennie lub zaocznie – mamy wszystko! Studia podyplomowe i szkołę doktorską? Tak, to też do ogarnięcia! Nie chcemy się przechwalać, ale wrocławska AWF ma pełne uprawnienia akademickie do nadawania tytułów zawodowych i stopni naukowych, a co za tym idzie – na jednej uczelni możesz uzyskać tytuły licencjata, magistra, stopień doktora i doktora habilitowanego w dyscyplinie nauki o kulturze fizycznej, z którą wiążesz swoją zawodową przyszłość.

NA AWF MOŻESZ DUŻO OSIĄGNĄĆ

To tutaj studia magisterskie ukończyło ponad 18 000 absolwentów, a wśród nich legendy ze statusem GOAT, takie jak Kazimierz Górski, Ryszard Szurkowski czy Renata Mauer-Róžańska. Każdego roku progi AWF we Wrocławiu przekraczają kolejne talenty, które mogą dołączyć do tego elitarnego grona.

Wkrótce to właśnie Ty możesz być jedną z tych osób.

SZUKASZ PEWNEJ UCZELNI Z DOBRĄ AURĄ?

To właśnie my! W kilku ostatnich latach wrocławska AWF była jedną z najlepiej ocenianych uczelni w Polsce. I nic w tym dziwnego. W tym miejscu dbamy o to, by tworzyć coraz lepsze warunki kształcenia, na które składają się doskonale wyposażony kampus z obiektami sportowymi, komfortowe akademiki, nowoczesne sale wykładowe, mocna kadra akademicka, która wie, co mówi, oraz liczne wydarzenia i organizacje wspierające aktywność studencką.

**Postaw na:
MEGA WIEDZĘ,
MEGA WSPOMNIENIA,
MEGA PRZYSZŁOŚĆ!**

Uczelnia w liczbach



INFRASTRUKTURA

- 2 kampusy
- 2 domy studenckie
- kryta pływalnia
- korty tenisowe
- siłownie
- sala boksu i sztuk walki
- boisko do siatkówki plażowej i piłki nożnej
- sale gimnastyczne i akrobatyczne
- sala szermierki
- innowacyjne boiska na Polach Marsowych
- boisko lekkoatletyczne



WSPARCIE W STUDIOWANIU

- stypendia socjalne
- stypendia dla osób z niepełnosprawnościami
- stypendia rektora



ORGANIZACJE STUDENCKIE

- 48 kół naukowych

3 600
studentów

7

kierunków
w języku polskim

2

wydziały



A jeśli uczelnia
będzie dla Ciebie za mała,
to mamy też...

PROGRAM ERASMUS+

Nasza uczelnia bierze udział w programie Erasmus, więc jeśli marzysz o studiowaniu za granicą i poznawaniu świata od najlepszej strony – to coś dla Ciebie! Przygoda życia, nowe znajomości i doświadczenia, które zostaną z Tobą na zawsze (a niektóre pomogą nawet w CV)!

JAKIE MASZ MOŻLIWOŚCI?

STUDIA DŁUGOTERMINOWE

semestr lub rok za granicą na uczelni partnerskiej, 30 ECTS i niezapomniane doświadczenia. Rekrutacja w lutym/marcu lub w październiku (jeśli są wolne miejsca).

DŁUGOTERMINOWE PRAKTYKI

od 2 do 12 miesięcy zbierania doświadczenia zawodowego za granicą, pracy w międzynarodowym środowisku i szlifowania języka. Wybierasz firmę, a reszta to już Twoja przygoda!

COŚ KRÓTSZEGO?

STUDIA LUB PRAKTYKI KRÓTKOTERMINOWE

szybki wypad na 5–30 dni plus komponent wirtualny. Minimum 3 ECTS, maksimum inspiracji. Ty decydujesz, gdzie i kiedy!

Jak zostać studentem/studentką AWF Wrocław?

1.

Założ konto kandydata w systemie rekrutacyjnym IRK.

2.

Uzupełnij dane osobowe, dodaj zdjęcie oraz wprowadź informacje dotyczące wykształcenia. Fotografia kandydata musi spełniać takie same wymagania jak do dowodu osobistego lub paszportu.

6.

Wybierz w systemie przedmioty kwalifikacyjne zdawane na egzaminie maturalnym.

Wyniki z egzaminu maturalnego zostaną pobrane automatycznie z systemu SIO-KReM.

7.

Ogłoszenie list osób wstępnie zakwalifikowanych i list rezerwowych.

Jeśli po ogłoszeniu list wstępnie zakwalifikowanych na Twoim koncie pojawi się komunikat **Kandydat wstępnie zakwalifikowany** dostarcz dokumenty do komisji rekrutacyjnej.

Pamiętaj, że na dostarczenie dokumentów masz czas zgodnie z harmonogramem rekrutacji. W miarę dostępności miejsc publikowane są kolejne listy osób wstępnie zakwalifikowanych, na które są wciągane osoby z list rezerwowych.

Informacja o wstępnej kwalifikacji pojawi się na Twoim koncie.

3.

Wybierz kierunek z oferty.

Możesz utworzyć dowolną liczbę zgłoszeń na wybrane kierunki, korzystając z jednego konta kandydata.

4.

Dokonaj opłaty rekrutacyjnej.

5.

Pobierz skierowania i zaświadczenie.

Badania u lekarza medycyny pracy lub lekarza uprawnionego do prowadzenia badań profilaktycznych musisz wykonać w Polsce.

8.

Dostarcz oryginały i kopie wymaganych dokumentów.

9.

Ogłoszenie list osób przyjętych.

Na tym etapie dowiesz się, czy zostałeś przyjęty na studia na wybranym kierunku.



MASZ PYTANIA?

SKONTAKTUJ SIĘ Z SEKRETARIATEM KOMISJI REKRUTACYJNEJ

☎ 71 347 30 00

✉ rekrutacja@awf.wroc.pl

Warunki dla cudzoziemców znajdziesz na naszej stronie [www](http://www.awf.wroc.pl).

Harmonogram rekrutacji na rok akademicki 2026/2027

STUDIA LICENCJACKIE I JEDNOLITE MAGISTERSKIE

	ROZPOCZĘCIE REJESTRACJI W SYSTEMIE INTERNETOWEJ REJESTRACJI KANDYDATÓW (IRK)	OSTATNI DZIEŃ REJESTRACJI I WNOŚZENIA OPŁAT REKRUTACYJNYCH	OGŁOSZENIE LIST OSÓB WSTĘPNIE ZAKWALIFIKOWANYCH I LIST REZERWOWYCH	PRZYJMOWANIE DOKUMENTÓW OD KANDYDATÓW Z LIST OSÓB WSTĘPNIE ZAKWALIFIKOWANYCH *	OGŁOSZENIE LIST OSÓB PRZYJĘTYCH
I TURA	1 czerwca poniedziałek od godz. 9 ⁰⁰	13 lipca poniedziałek do godz. 9 ⁰⁰	16 lipca czwartek godz. 14 ⁰⁰	17–21 lipca piątek–wtorek <small>*BRAK MOŻLIWOŚCI SKŁADANIA DOKUMENTÓW W NIEDZIELĘ 19.07</small>	24 lipca piątek godz. 14 ⁰⁰
II TURA w przypadku wolnych miejsc	27 lipca poniedziałek od godz. 9 ⁰⁰	15 września wtorek do godz. 9 ⁰⁰	17 września czwartek godz. 14 ⁰⁰	18–21 września piątek–poniedziałek <small>*BRAK MOŻLIWOŚCI SKŁADANIA DOKUMENTÓW W NIEDZIELĘ 20.09</small>	23 września środa godz. 14 ⁰⁰

Dokumenty składamy do Sekretariatu Komisji Rekrutacyjnej

- od poniedziałku do piątku
- w godzinach: 10⁰⁰–14⁰⁰
- oraz w soboty: 18 lipca (I tura) i 19 września (II tura)
- w godzinach: 10⁰⁰–14⁰⁰.

Brak możliwości składania dokumentów w niedzielę.

Pamiętaj, że jeśli wysyłasz dokumenty pocztą lub kurierem, muszą one dotrzeć do Sekretariatu Komisji Rekrutacyjnej

- do 21 lipca (I tura) lub 21 września (II tura)
- do godziny 14⁰⁰.

Na każdym z kierunków określono wysokość punktów za wymienione kryteria oraz inne dodatkowe, specyficzne dla danego kierunku.

Szczegółowe informacje znajdziesz na stronie:
rekrutacja.awf.wroc.pl przy każdym z kierunków.



Zasady przeliczania punktów

ZA PRZEDMIOT NATURALNY ZDANY NA POZIOMIE:

- rozszerzonym 1% = 1,5 pkt,
- podstawowym 1% = 1 pkt.

MAKSYMALNA LICZBA PUNKTÓW JAKĄ MOŻESZ OTRZYMAĆ ZA ZDANY PRZEDMIOT NATURALNY TO:

- na poziomie rozszerzonym: 150 pkt,
- na poziomie podstawowym: 100 pkt.

DODATKOWE (preferencyjne) PUNKTY MOŻESZ OTRZYMAĆ ZA:

- świadectwo „międzynarodowej matury” (IB) oraz „matury europejskiej” (EB),
- międzynarodowy certyfikat znajomości języka obcego na poziomie B2 zgodnie z listą certyfikatów zamieszczonych na stronie rekrutacja.awf.wroc.pl,
- zajęcie miejsca (laureaci i finaliści) na olimpiadzie stopnia centralnego.

Szczegółowy wykaz punktów preferencyjnych
znajdziesz na naszej stronie:
rekrutacja.awf.wroc.pl



PRZEDMIOTY, KTÓRE BRANE SĄ POD UWAGĘ W PROCESIE KWALIFIKACJI NA POSZCZEGÓLNYCH KIERUNKACH (tzw. nowa matura)

KIERUNKI		PRZEDMIOTY DO WYBORU
FIZJOTERAPIA jednolite magisterskie KOSMETOLOGIA	jeden z przedmiotów poziom podstawowy lub rozszerzony	BIOLOGIA, FIZYKA, CHEMIA, MATEMATYKA
TERAPIA ZAJĘCIOWA	jeden przedmiot z puli	BIOLOGIA, FIZYKA, CHEMIA, MATEMATYKA
	drugi przedmiot z puli	WIEDZA O SPOŁECZEŃSTWIE, JĘZYK POLSKI, JĘZYK OBCY
SPORT WYCHOWANIE FIZYCZNE TURYSTYKA I REKREACJA BEZPIECZEŃSTWO I PORZĄDEK PUBLICZNY	trzy z przedmiotów poziom podstawowy lub rozszerzony	JĘZYK POLSKI, JĘZYK OBCY, MATEMATYKA, FIZYKA, BIOLOGIA, CHEMIA, GEOGRAFIA, HISTORIA



WYCHOWANIE FIZYCZNE

SPORT

FIZJOTERAPIA

WYBIERZ KIERUNEK DLA SIEBIE



TURYSTYKA I REKREACJA

KOSMETOLOGIA

TERAPIA ZAJĘCIOWA

BEZPIECZEŃSTWO I PORZĄDEK PUBLICZNY



WIĘCEJ:



Chcesz działać w służbach mundurowych lub sektorze ochrony?

*Wybierz **bezpieczeństwo i porządek publiczny**
na AWF Wrocław i buduj przyszłość w świecie bezpieczeństwa!*

CZEGO NAUCZYSZ SIĘ NA STUDIACH LICENCJACKICH?

- umiejętności interwencyjnych, samoobrony, walki wręcz i strzelania,
- planowania i prowadzenia działań zapewniających bezpieczeństwo i porządek publiczny,
- przeciwdziałania współczesnym zagrożeniom,
- sprawnego reagowania w zdarzeniach kryzysowych i kierowania zespołami ludzkimi w sytuacji zagrożenia,
- zapewniania bezpieczeństwa imprez masowych, sportowych i zgromadzeń publicznych,
- podstaw funkcjonowania w służbach mundurowych i cywilnych instytucjach systemu bezpieczeństwa państwa,
- organizowania i prowadzenia zajęć fizycznych dla funkcjonariuszy służb mundurowych,
- sposobów zapewniania bezpieczeństwa w miejscu zamieszkania i pracy dla siebie i swoich najbliższych.

DOSTĘPNE SPECJALNOŚCI:

- administracja bezpieczeństwa,
- zarządzanie w instytucjach systemu bezpieczeństwa państwa.

JAKIE PRZEDMIOTY MUSISZ ZDAWAĆ NA MATURZE?

Liczba punktów rekrutacyjnych jest przyznawana na podstawie wyników egzaminu maturalnego z trzech przedmiotów na poziomie podstawowym lub rozszerzonym spośród:

**języka polskiego, języka obcego, matematyki,
fizyki, biologii, chemii, geografii, historii**

GDZIE MOŻESZ PRACOWAĆ PO TYM KIERUNKU?

- służby mundurowe,
- cywilne instytucje systemu bezpieczeństwa państwa,
- instytucje administracji publicznej,
- instytucje oświatowe i sportowe,
- stanowiska do spraw bezpieczeństwa i porządku publicznego,
- stanowiska związane z przygotowaniem fizycznym funkcjonariuszy służb mundurowych.

FIZJOTERAPIA

Fizjoterapia łączy medycynę i sport oraz pracę z ludźmi. Chcesz pomagać innym i rozwijać się w tym kierunku?

Studuj fizjoterapię na AWF Wrocław!

Studia 5-letnie, jednolite magisterskie na kierunku **fizjoterapia** przygotowują do pracy w zawodzie fizjoterapeuty.

CZEGO NAUCZYSZ SIĘ NA KIERUNKU FIZJOTERAPIA?

- samodzielnego wykonywania zawodu fizjoterapeuty w zakresie: kwalifikowania, planowania i prowadzenia procesu fizjoterapii,
- diagnostyki funkcjonalnej i planowania fizjoterapii zgodnie z aktualną wiedzą oraz dowodami naukowymi,
- wykorzystywania nowoczesnych technologii w pracy z osobami o różnych potrzebach funkcjonalnych,
- dobierania wyrobów medycznych i ortopedycznych do potrzeb osób z niepełnosprawnościami,
- prowadzenia dokumentacji oraz wydawania opinii dotyczących stanu funkcjonalnego osób korzystających z usług fizjoterapeutycznych,
- podjęcia pracy w zespołach interdyscyplinarnych oraz wskazywania obszarów i prowadzenia badań naukowych w zakresie fizjoterapii.

JAKIE PRZEDMIOTY MUSISZ ZDAWAĆ NA MATURZE?

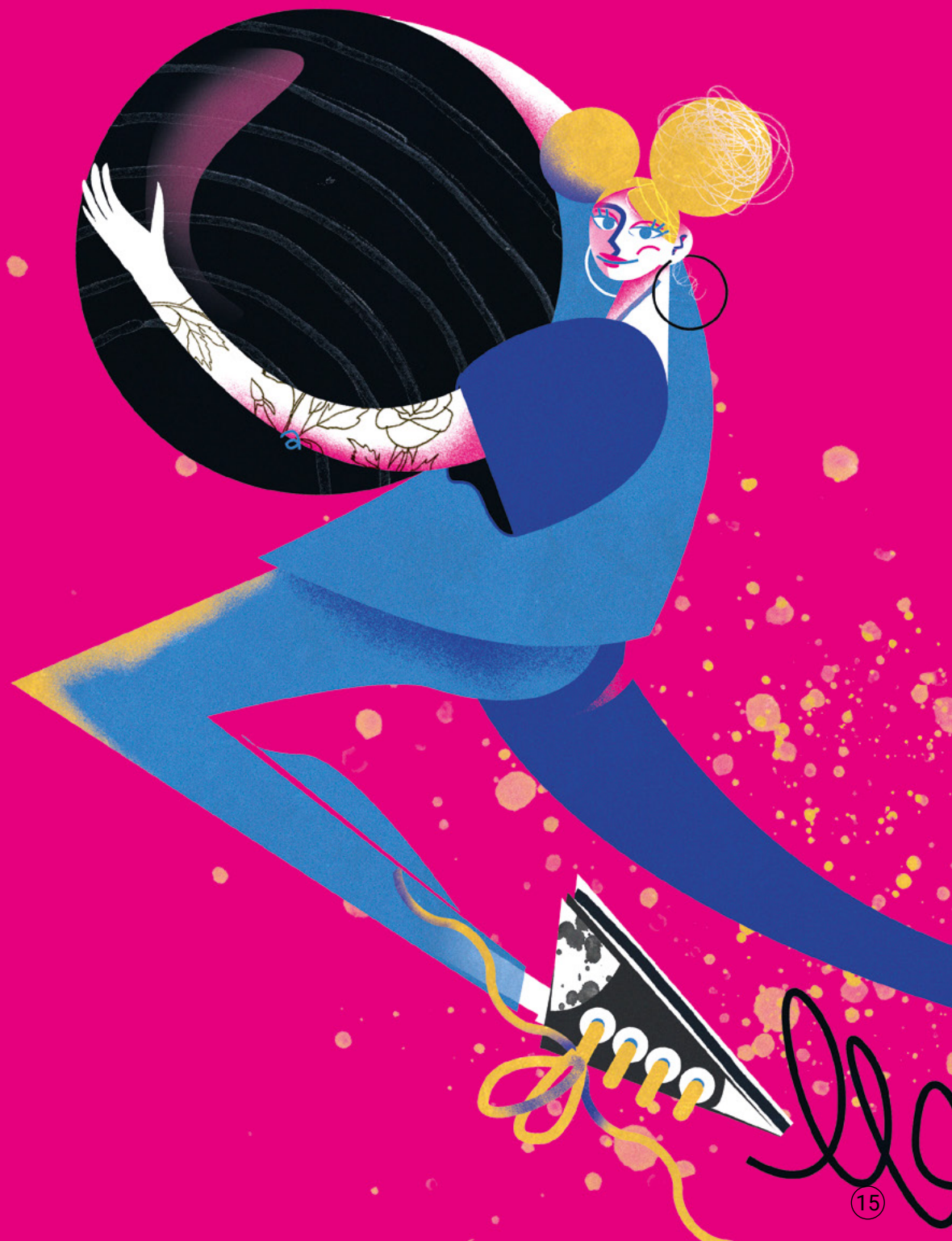
Liczba punktów rekrutacyjnych jest przyznawana na podstawie wyników egzaminu maturalnego z jednego z przedmiotów na poziomie podstawowym lub rozszerzonym spośród:

biologii, fizyki, chemii, matematyki

GDZIE MOŻESZ PRACOWAĆ PO TYM KIERUNKU?

- placówki służby zdrowia,
- ośrodki dla osób z niepełnosprawnościami,
- ośrodki sportowe,
- instytuty naukowo-badawcze.

WIĘCEJ:



Chcesz łączyć pasję do pielęgnacji z wiedzą?

Studiuj kosmetologię na AWF Wrocław i rozwijaj się w branży beauty!

CZEGO NAUCZYSZ SIĘ NA STUDIACH LICENCJACKICH?

- stosowania wiedzy z zakresu dermatologii, anatomii i fizjologii, chemii kosmetycznej oraz dietyki,
- dobierania i aplikowania kosmetyków oraz preparatów pielęgnacyjnych zgodnie z indywidualnymi potrzebami klienta,
- wykonywania zabiegów pielęgnacyjnych i relaksacyjnych,
- przeprowadzania zabiegów aparaturowych i pielęgnacyjnych z wykorzystaniem nowoczesnych technologii,
- tworzenia profesjonalnego makijażu i stylizacji.

JAKIE PRZEDMIOTY MUSISZ ZDAWAĆ NA MATURZE?

Liczba punktów rekrutacyjnych jest przyznawana na podstawie wyników egzaminu maturalnego z jednego z przedmiotów na poziomie podstawowym lub rozszerzonym spośród:

biologii, fizyki, chemii, matematyki

GDZIE MOŻESZ PRACOWAĆ PO TYM KIERUNKU?

- gabinety kosmetyczne,
- gabinety podologiczne,
- gabinety wizażu,
- gabinety medycyny estetycznej,
- salony SPA, wellness i odnowy biologicznej,
- kliniki dermatologiczne,
- firmy i laboratoria kosmetyczne (działy badań, marketingu, szkoleń, wdrożeń, sprzedaży).

WIĘCEJ:



*Sport to Twoja pasja?
Zmień ją w zawód i rozwijaj się jako trener,
menedżer lub organizator wydarzeń sportowych!*

Studiuj sport na AWF Wrocław!

CZEGO NAUCZYSZ SIĘ NA STUDIACH LICENCJACKICH?

- planowania i prowadzenia treningów sportowych dostosowanych do różnych grup wiekowych i poziomu zaawansowania,
- analizy i oceny wyników sportowych z wykorzystaniem nowoczesnych metod diagnostycznych,
- zarządzania organizacjami i instytucjami sportowymi, w tym klubami, federacjami i ośrodkami sportowymi,
- organizowania wydarzeń sportowych i rekreacyjnych na poziomie krajowym i międzynarodowym,
- stosowania nowoczesnych metod treningowych i technologii wspierających rozwój sportowców,
- prowadzenia zajęć z zakresu aktywności fizycznej i promocji zdrowego stylu życia,
- podjęcia pracy w dynamicznie rozwijającym się sektorze sportowym, zarówno w kraju, jak i za granicą.

DOSTĘPNE SPECJALNOŚCI:

- trener (dla zawodników z co najmniej 3-letnim doświadczeniem treningowym w wybranej dyscyplinie),
- menedżer sportu.

JAKIE PRZEDMIOTY MUSISZ ZDAWAĆ NA MATURZE?

Liczba punktów rekrutacyjnych jest przyznawana na podstawie wyników egzaminu maturalnego z trzech przedmiotów na poziomie podstawowym lub rozszerzonym spośród:

języka polskiego, języka obcego, matematyki,
fizyki, biologii, chemii, geografii, historii

GDZIE MOŻESZ PRACOWAĆ PO TYM KIERUNKU?

- trener sportowy/menedżer sportu,
- kluby, związki i zrzeszenia sportowe,
- instytucje państwowe (sport).



WIĘCEJ:





WIĘCEJ:



Chcesz łączyć kompetencje medyczne i kreatywność oraz realnie pomagać ludziom?

Wybierz **terapię zajęciową** na AWF Wrocław i zmieniaj życie innych osób na lepsze!

CZEGO NAUCZYSZ SIĘ NA STUDIACH LICENCJACKICH?

- samodzielnego planowania i realizacji programów terapeutycznych dostosowanych do indywidualnych potrzeb osób z ograniczeniami,
- oceny efektywności prowadzonych działań terapeutycznych i wprowadzania niezbędnych modyfikacji,
- współpracy z innymi specjalistami w ramach zespołów rehabilitacyjnych,
- prowadzenia dokumentacji zgodnie z obowiązującymi standardami,
- edukacji osób z ograniczeniami oraz ich rodzin w zakresie kontynuacji terapii w warunkach domowych.

DOSTĘPNE SPECJALNOŚCI:

- po kierunku **terapia zajęciowa** możesz dowolnie podnosić swoje kompetencje w różnych obszarach.

JAKIE PRZEDMIOTY MUSISZ ZDAWAĆ NA MATURZE?

Liczba punktów rekrutacyjnych jest przyznawana na podstawie wyników egzaminu maturalnego w zakresie jednego przedmiotu na poziomie rozszerzonym lub podstawowym spośród:

biologii, fizyki, chemii, matematyki

oraz w zakresie drugiego przedmiotu na poziomie rozszerzonym lub podstawowym spośród:

wiedzy o społeczeństwie, języka polskiego, języka obcego

GDZIE MOŻESZ PRACOWAĆ PO TYM KIERUNKU?

- szpitale, kliniki (rehabilitacja),
- ośrodki opieki społecznej,
- placówki edukacyjne (wsparcie osób z niepełnosprawnościami),
- organizacje pozarządowe (wsparcie osób z ograniczeniami),
- prywatne gabinety,
- warsztaty terapii zajęciowej.

Podróże, aktywny styl życia i praca z ludźmi to Twój żywioł?

*Zamień pasję w karierę! Studiuj **turystykę i rekreację** na AWF Wrocław i podbijaj świat!*

CZEGO NAUCZYSZ SIĘ NA STUDIACH LICENCJACKICH?

- samodzielnego organizowania i realizowania przedsięwzięć (impres, zajęć) turystycznych i rekreacyjnych,
- analizowania rynku turystycznego i rekreacyjnego oraz dostosowania ofert do różnych grup społecznych,
- tworzenia strategii marketingowych w branży turystycznej i rekreacyjnej,
- zarządzania projektami turystycznymi i rekreacyjnymi,
- profesjonalnej obsługi zróżnicowanego klienta w sektorze usług turystycznych i rekreacyjnych.

DOSTĘPNE SPECJALNOŚCI:

- animator turystyki aktywnej,
- organizator eventów rekreacyjnych,
- organizator przedsięwzięć turystycznych,
- trener sportów rekreacyjnych.

JAKIE PRZEDMIOTY MUSISZ ZDAWAĆ NA MATURZE?

Liczba punktów rekrutacyjnych jest przyznawana na podstawie wyników egzaminu maturalnego z trzech przedmiotów na poziomie podstawowym lub rozszerzonym spośród:

**języka polskiego, języka obcego, matematyki,
fizyki, biologii, chemii, geografii, historii**

GDZIE MOŻESZ PRACOWAĆ PO TYM KIERUNKU?

- prywatny, społeczny i publiczny sektor usług turystycznych i rekreacyjnych,
- prywatna/własna działalność gospodarcza (biura podróży, agencje eventowe, firmy rekreacyjne itp.),
- działalność podmiotów publicznych (samorządy, ośrodki sportu i rekreacji, centra sportowe, informacje turystyczne itp.),
- działalność w branżowych jednostkach społecznych (fundacje, stowarzyszenia, federacje itp.),
- spektrum zatrudnienia uzupełniają kwalifikacje zawodowe zdobyte podczas studiów (trener sportów rekreacyjnych, animator czasu wolnego, instruktor rekreacji w wybranej dyscyplinie, pilot wycieczek itp.).



WIĘCEJ:



*Lubisz aktywność fizyczną
i chcesz inspirować do niej innych?*

*Studiuj wychowanie fizyczne na AWF Wrocław
i przekazuj swoją pasję w zawód pełen ruchu i energii!*

CZEGO NAUCZYSZ SIĘ NA STUDIACH LICENCJACKICH?

- organizowania i prowadzenia zajęć sportowo-rekreacyjnych dla różnych grup wiekowych,
- stosowania nowoczesnych metod dydaktycznych w edukacji fizycznej,
- diagnozowania poziomu sprawności fizycznej i planowania aktywności ruchowej dostosowanej do wieku i możliwości uczestników.

DOSTĘPNE SPECJALNOŚCI:

- sport szkolny,
- gimnastyka korekcyjno-kompensacyjna,
- fitness,
- logorytmika.

JAKIE PRZEDMIOTY MUSISZ ZDAWAĆ NA MATURZE?

Liczba punktów rekrutacyjnych jest przyznawana na podstawie wyników egzaminu maturalnego z trzech przedmiotów na poziomie podstawowym lub rozszerzonym spośród:

języka polskiego, języka obcego, matematyki,
fizyki, biologii, chemii, geografii, historii

JAKIE ŚCIEŻKI KARIERY SĄ DOSTĘPNE

DLA ABSOLWENTÓW STUDIÓW LICENCJACKICH TEGO KIERUNKU?

- instruktor (kluby, ośrodki rekreacyjne),
- specjalista aktywności fizycznej,
- koordynator projektów sportowych,
- wychowawca wypoczynku dzieci i młodzieży.

* Studia na kierunku **wychowanie fizyczne** są dwustopniowe (3 lata + 2 lata) i stanowią całość, jeśli student chce uzyskać kwalifikacje do wykonywania zawodu nauczyciela wychowania fizycznego (z przygotowaniem psychologiczno-pedagogiczno-dydaktycznym).

WIĘCEJ:



Jak do nas dojechać?



KOMUNIKACJA MIEJSKA

Tramwaje: 9, 12, 13, 17

Autobusy: 115, 143, 259, 345, 941

Przystanki:

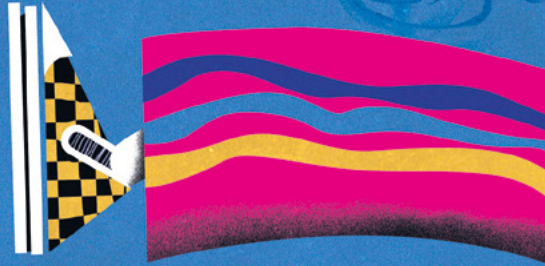
STADION OLIMPIJSKI | 8 MAJA | GODEBSKIEGO (AWF Wrocław) | SĘPOLNO

UWAGA: W okresie rekrutacji planowany jest remont torowiska w okolicy uczelni.
W związku z tym organizacja komunikacji publicznej może ulec zmianom.

Notatki



AKADEMIA
WYCHOWANIA FIZYCZNEGO
IM. POLSKICH OLIMPIJCZYKÓW
WE WROCLAWIU



SEKRETARIAT KOMISJI REKRUTACYJNEJ

☎ 71 347 30 00

✉ rekrutacja@awf.wroc.pl

📍 al. Ignacego Jana Paderewskiego 35
51-612 Wrocław

Budynek P-4

